



-Detta är en bilaga till P-LIGHT Magnum's  
Installation och bruksanvisning!  
-This is an appendix to P-LIGHT Magnum's  
Installation and instructions for Use!



# P-LIGHT Magnum Frame Dhollandia Tail Lift

sv Information om inkoppling av Dhollandia Bakgavellift  
en Information and connection of Dhollandia Tail Lift.

För support och teknisk information se hemsida: [support.p-light.com](http://support.p-light.com)  
See our website – [support.p-light.com](http://support.p-light.com) – for support and technical information

qualify  
ISO  
9001



# Inkoppling/Connection



DHOLLANDIA



## Inledning

Tack för att du valt P-LIGHT från InnoNet AB. Vi hoppas att P-LIGHT skall underlätta och effektivisera ert arbete och bidra till en bra arbetsmiljö. Läs igenom hela denna bruksanvisningen ihop med bruksanvisningen till P-LIGHT Magnum innan ni monterar och tar P-LIGHT i drift, detta gynnar både dig som användare och tryggar funktionerna.

## Denna installationsanvisning används med P-LIGHT Magnum Installation och bruksanvisning.

### Inkoppling P-LIGHT® elektronikbox

Använd RKKB-kabel för inkoppling av P-LIGHT®. För att säkerställa full laddning och funktion skall ledarna mellan släpets/trailerns kopplingshandske (till lastbil) och P-LIGHT® plint nr 3, 4 och 6 på elektronikboxen vara min 2.5mm<sup>2</sup>. Fördel är även om lastbilen har 2.5mm<sup>2</sup> ledare till kopplingshandske men dock inte mindre än 1.5mm<sup>2</sup>. Ledare för övrig inkoppling dimensioneras för den förbrukning som är tillkopplad.

När fler styrenheter är monterade för 30A laddning ska min 6 mm<sup>2</sup> kabel monteras på både lastbil och släp/trailer, fram till kopplingspunkt 33 och 45 samt förstärka Gnd (-) från släp-/trailerchassi till jordpunkt 33.



## Introduction

Thank you for choosing P-LIGHT from InnoNet AB. We hope that P-LIGHT facilitates and streamlines your work and contributes to a good working environment. Read all of these operating instructions together with the operating instructions for P-LIGHT Magnum before you install and take P-LIGHT into operation, this benefits both you as a user and safeguards functionality.

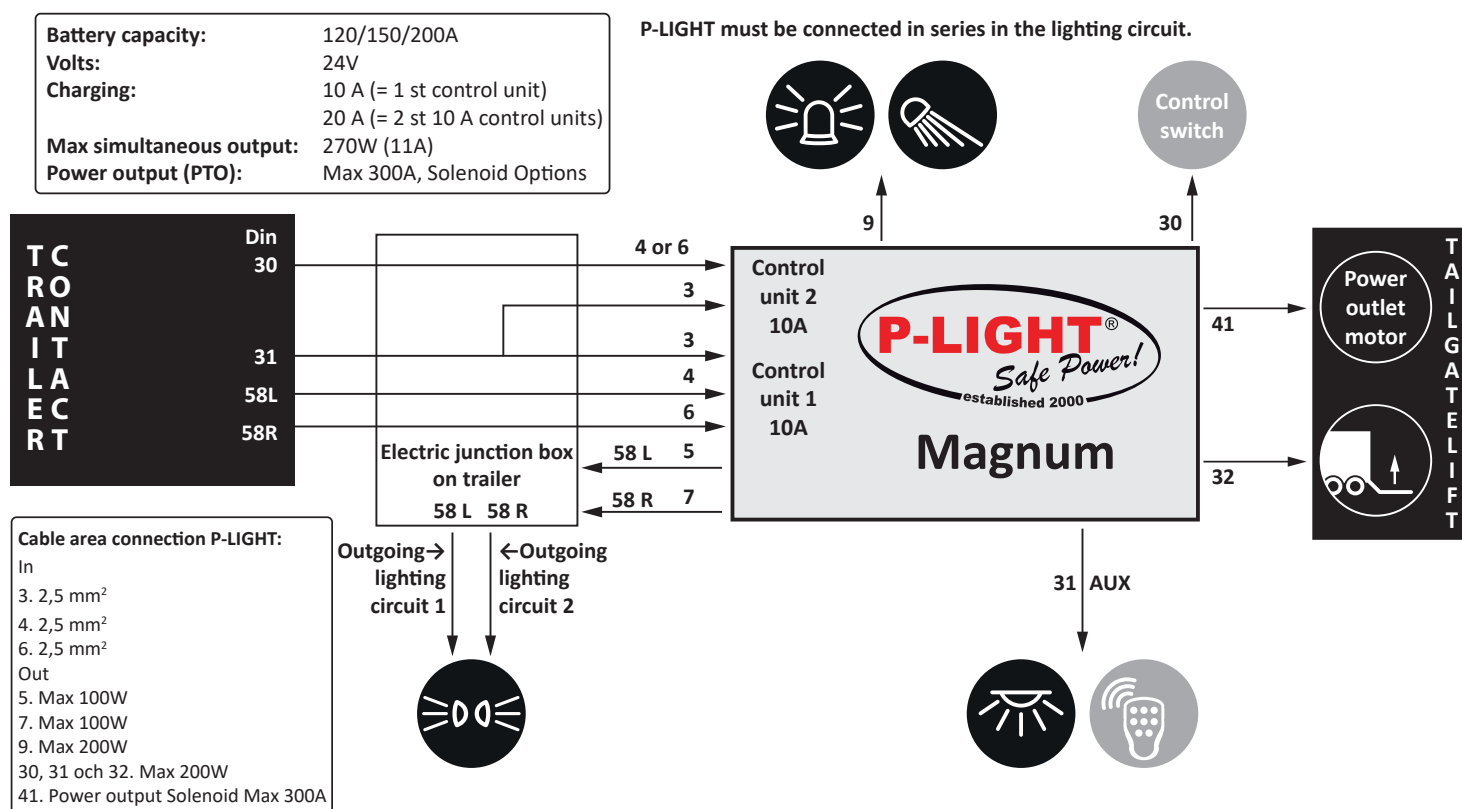
## This installation instruction is used with the P-LIGHT Magnum Installation and Instructions for use.

### Connection P-LIGHT® electronics box

Use RKKB cable for connection of P-LIGHT®. To ensure full charging and function, the wires between the trailer's coupling glove (to truck) and P-LIGHT® connectors 3, 4 and 6 on the electronics box must be min 2.5 mm<sup>2</sup>. There is also an advantage if the truck has a 2.5 mm<sup>2</sup> wire to the coupling glove, but not less than 1.5 mm<sup>2</sup>. Wires for other couplings are dimensioned to suit the consumption connected.

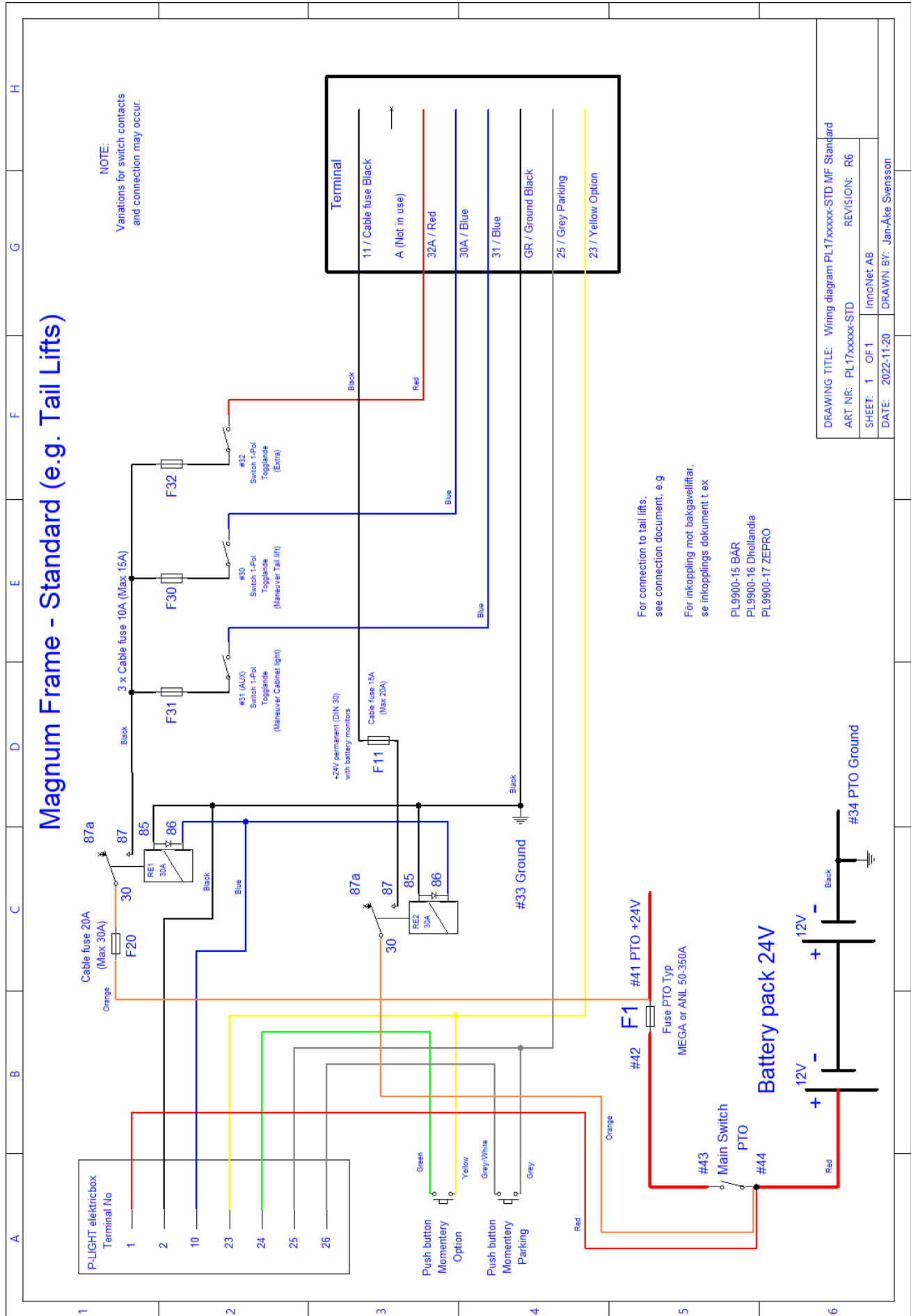
When more control units are mounted for 30 A charging, min 6 mm<sup>2</sup> cable should be mounted on both truck and trailer, up to connection point 33 and 45 and reinforce Gnd (-) from the trailer chassis to earth point 33.

## Connection Magnum adapted for tailgate lift, max 300A



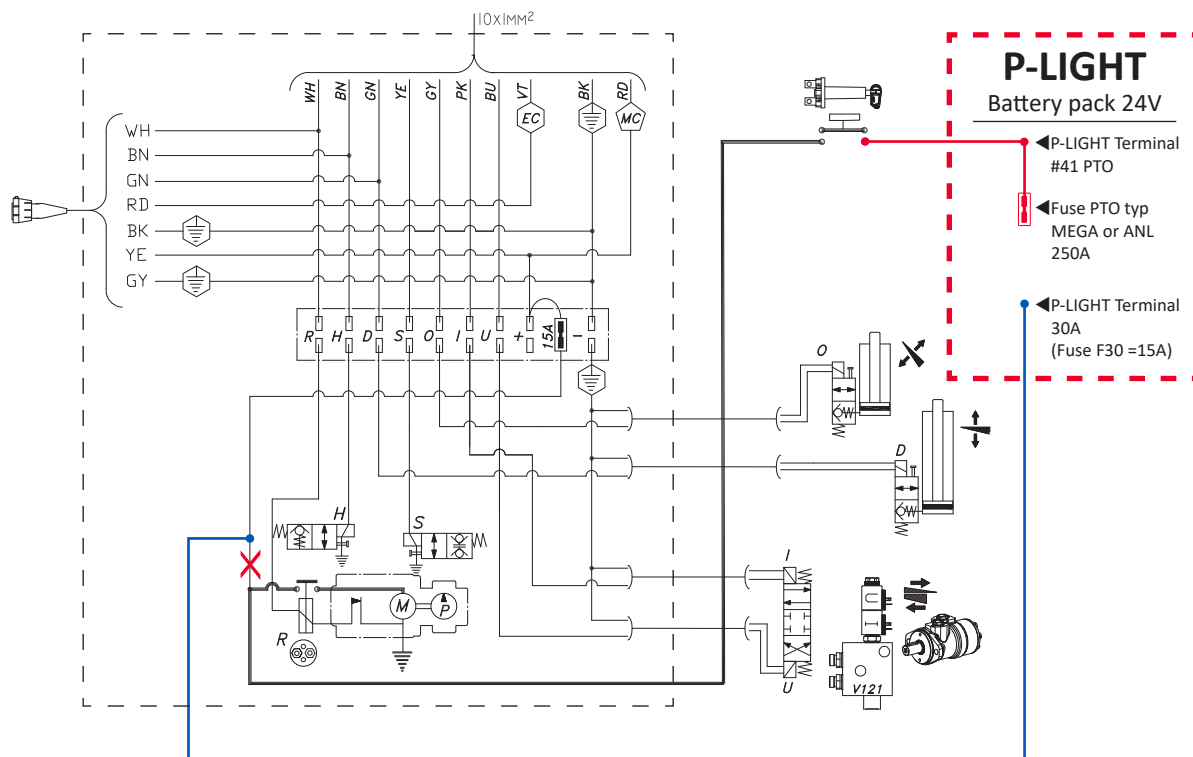
# Magnum Frame

## Wiring diagram Magnum Frame

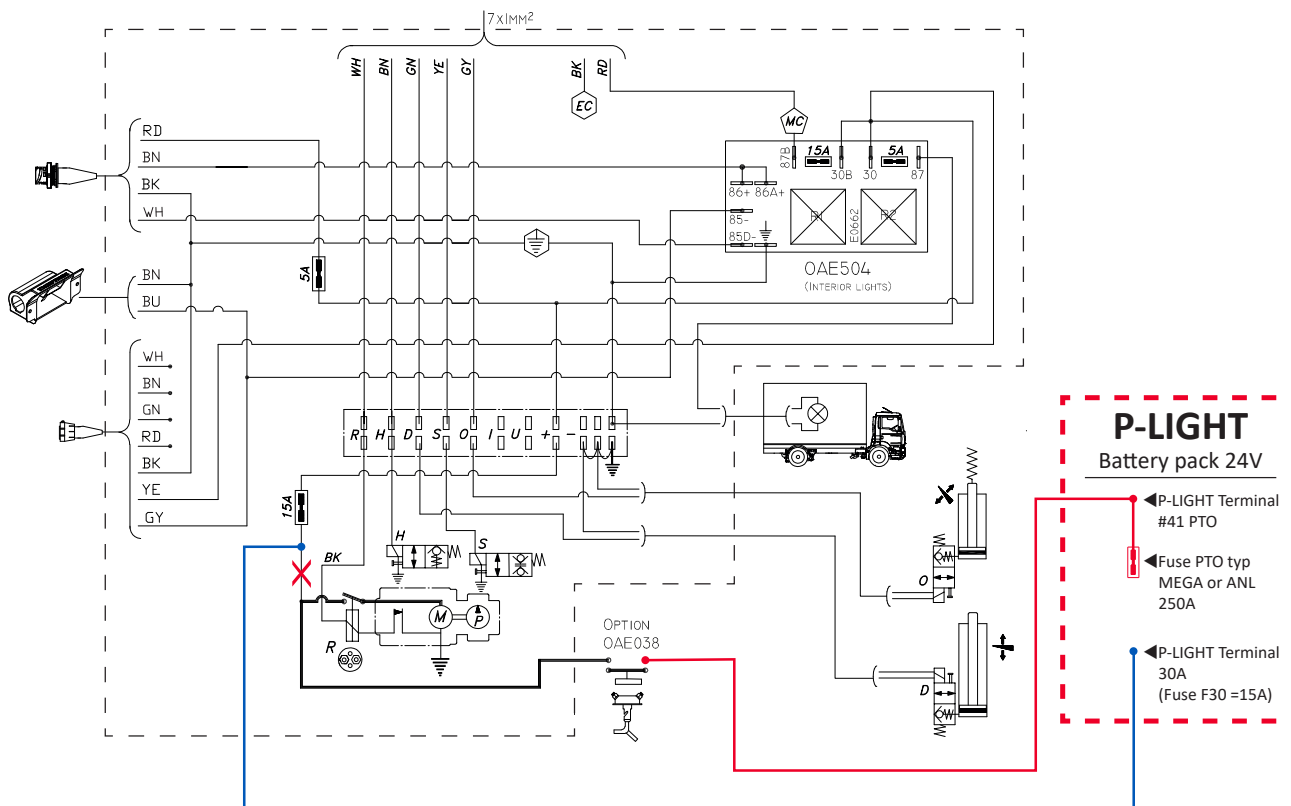


DRAWING TITLE: Wiring diagram PL17xxxxx-STD MF Standard	
ART NR: PL17xxxxx-STD	REVISION: R6
SHEET: 1 OF 1	InnoNet AB
DATE: 2022-11-20	DRAWN BY: Jan-Åke Svensson

# Dhollandia DH-SMR20



# Dhollandia DH-LM30



Manufacturer  
InnoNet AB - Olvågen 7 - SE-342 50 Vislanda  
Phone +46 472-483 83  
www.innonet.se